

ПЛАВУЧИЙ ЖЕЛЕЗОБЕТОННЫЙ ПРИЧАЛ ДЛЯ ПОГРУЗКИ ЖЕЛЕЗНОЙ РУДЫ



Причал предназначен для швартовки к нему барж-площадок на время погрузки и размещения на нём транспортёров для погрузки железной руды.

Причал состоит из двух одинаковых плавучих железобетонных понтонов.

Для соединения с берегом и прокладки инженерных сетей устанавливается соединительный мост.

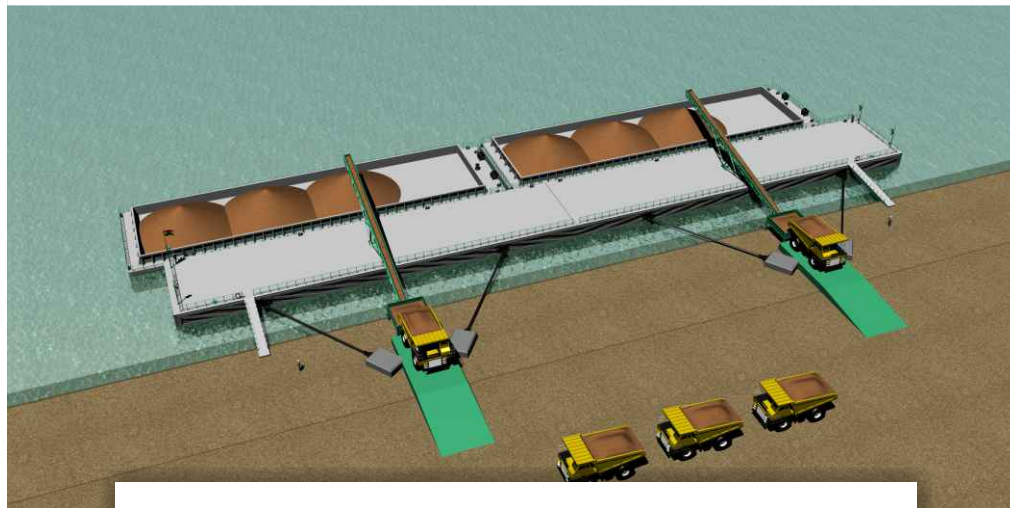
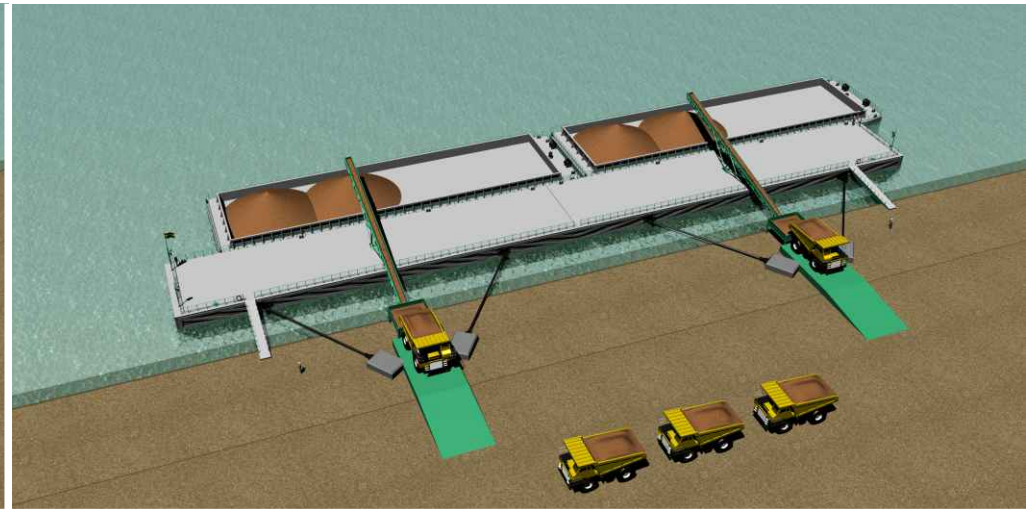
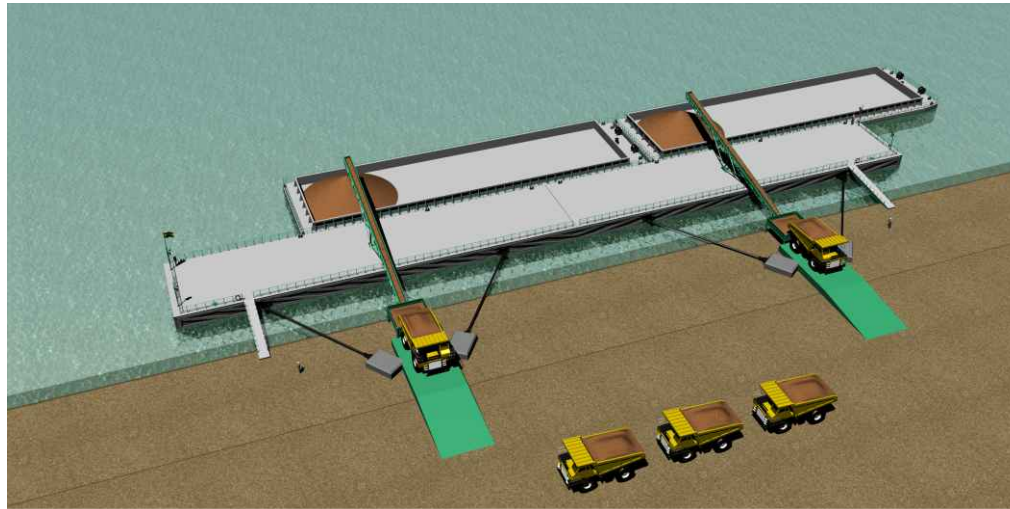
ПЛАВУЧИЙ ЖЕЛЕЗОБЕТОННЫЙ ПРИЧАЛ ДЛЯ ПОГРУЗКИ ЖЕЛЕЗНОЙ РУДЫ



Основные характеристики причала:

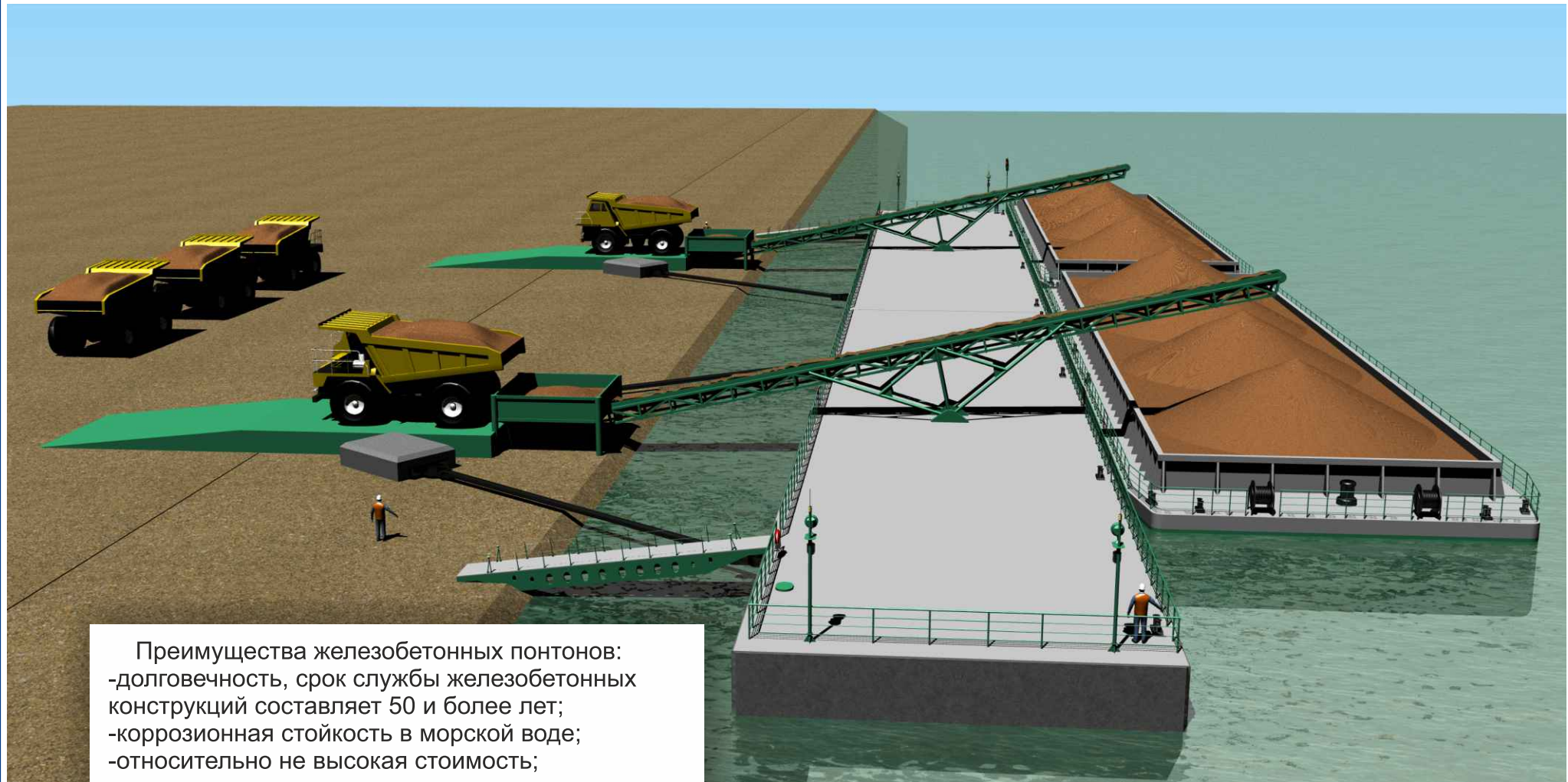
Длина причала из двух понтонов, м	около 122,6
Ширина причала, м	13,5
Длина моста, м	20,0
Длина одного понтона, м	61,3
Высота понтона у борта, м	4,0

ПЛАВУЧИЙ ЖЕЛЕЗОБЕТОННЫЙ ПРИЧАЛ ДЛЯ ПОГРУЗКИ ЖЕЛЕЗНОЙ РУДЫ



Перемещение загружаемых барж вдоль причала осуществляется с помощью тяговых лебёдок.

ПЛАВУЧИЙ ЖЕЛЕЗОБЕТОННЫЙ ПРИЧАЛ ДЛЯ ПОГРУЗКИ ЖЕЛЕЗНОЙ РУДЫ



Преимущества железобетонных понтонов:

- долговечность, срок службы железобетонных конструкций составляет 50 и более лет;
- коррозионная стойкость в морской воде;
- относительно не высокая стоимость;
- высокая технологичность;
- низкие эксплуатационные затраты – железобетонные корпуса не требуют подъема из воды для периодической окраски, как это характерно для металлических судов.