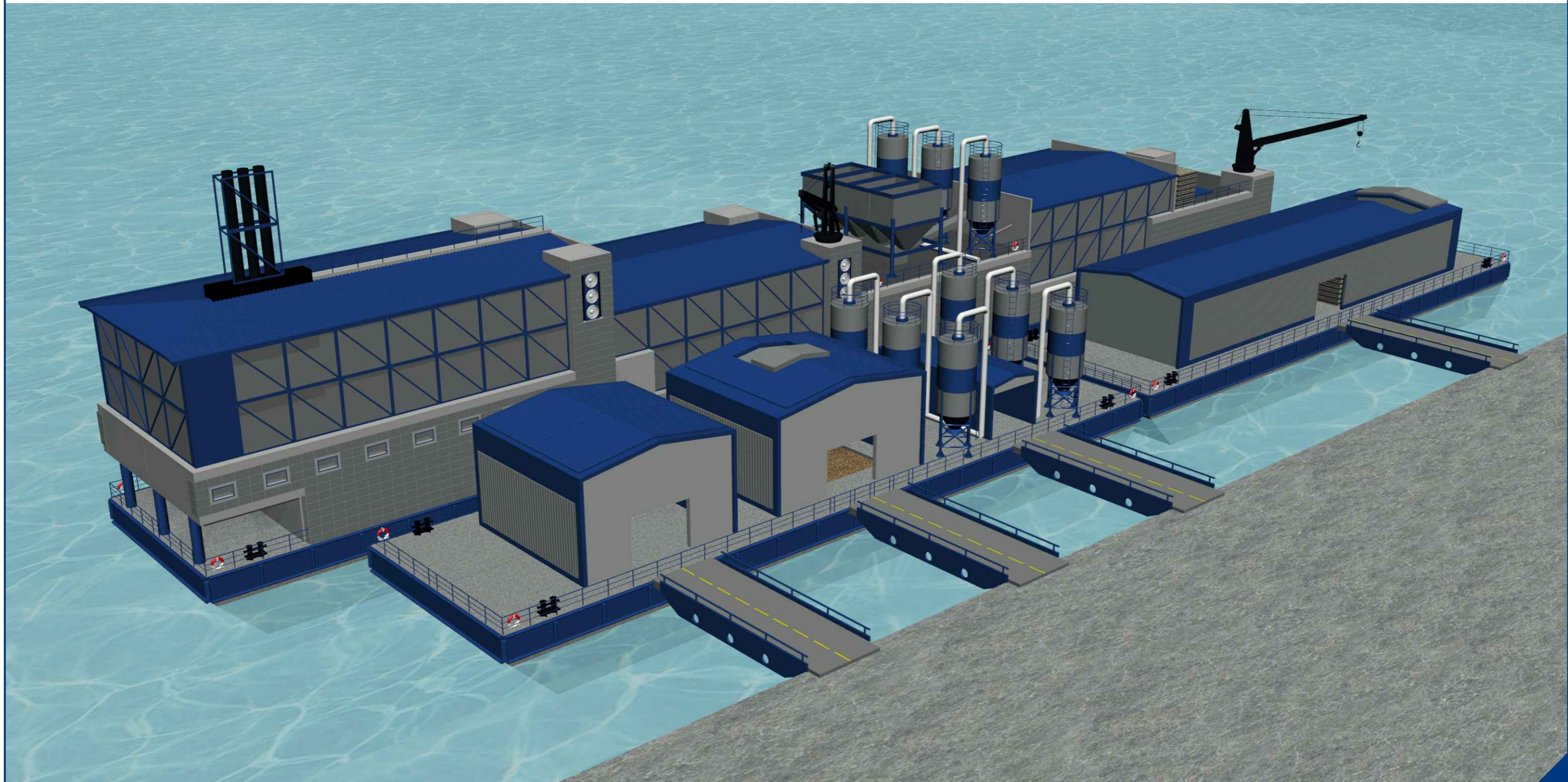


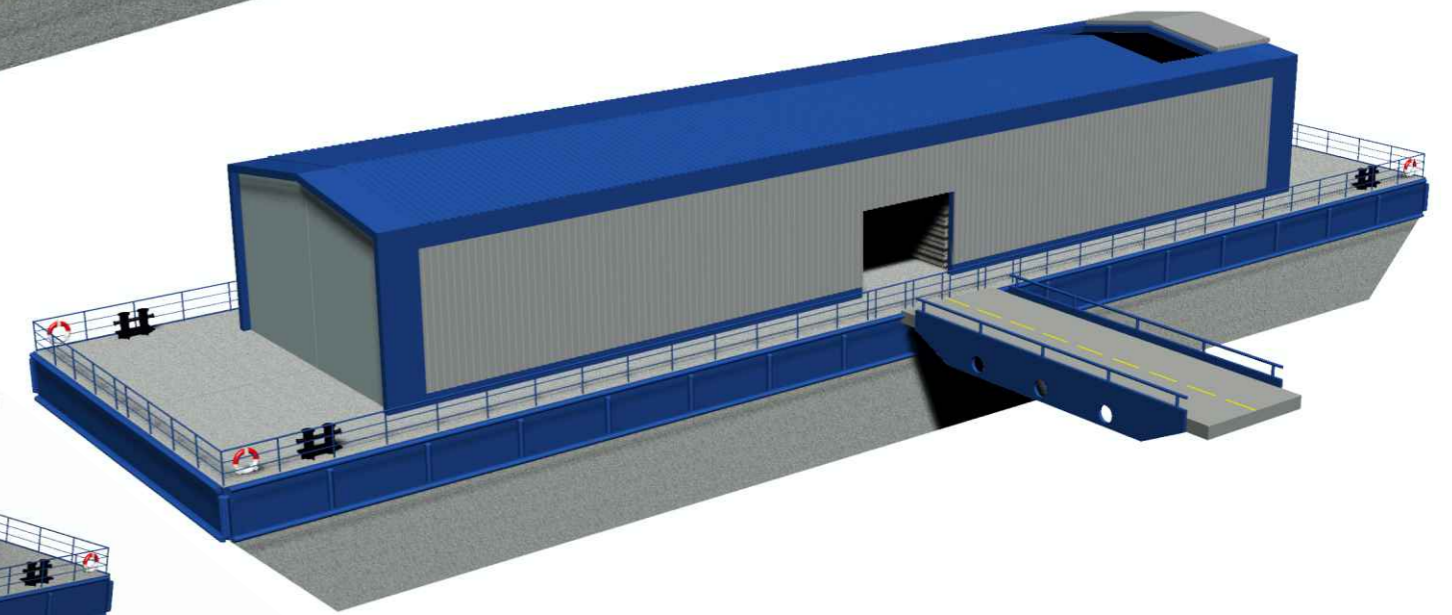
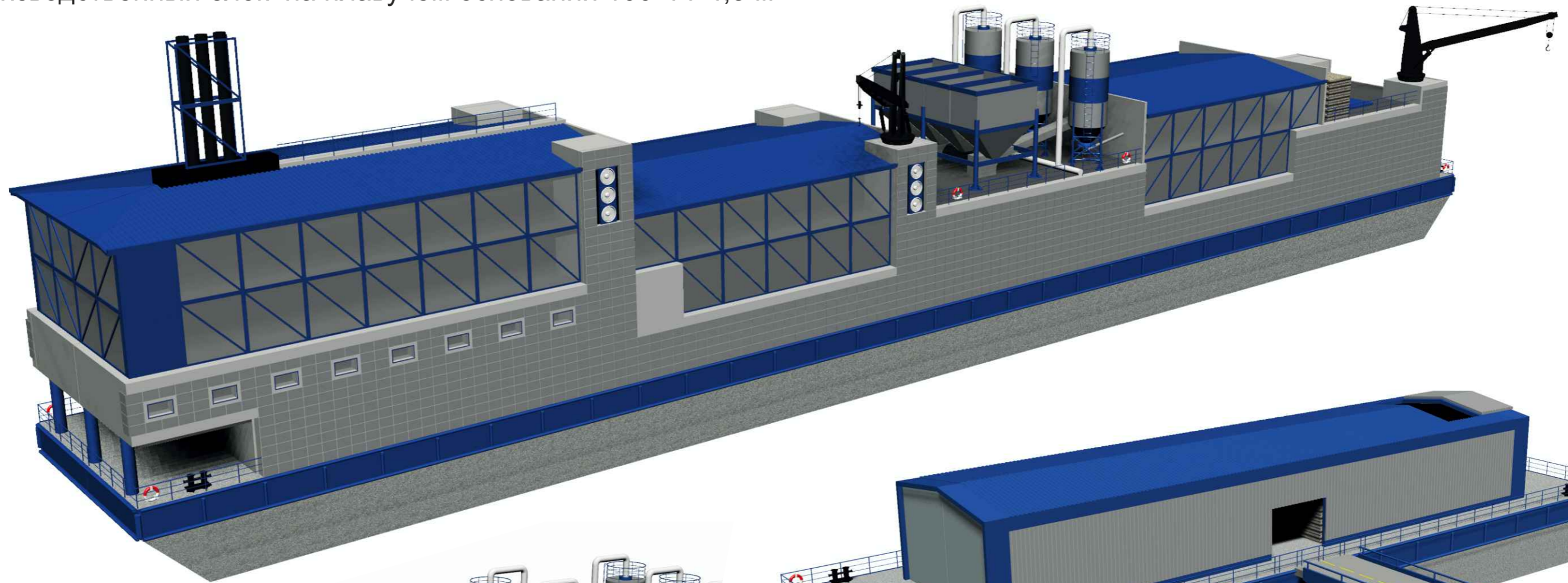
# ПЛАВУЧИЙ ЗАВОД ЖЕЛЕЗОБЕТОННЫХ ИЗДЕЛИЙ



# ПЛАВУЧИЙ ЗАВОД ЖЕЛЕЗОБЕТОННЫХ ИЗДЕЛИЙ

Завод представляет собой плавучее сооружение, состоящее из трех отдельных функциональных блоков.

Производственный блок на плавучем основании 100\*14\*4,5 м



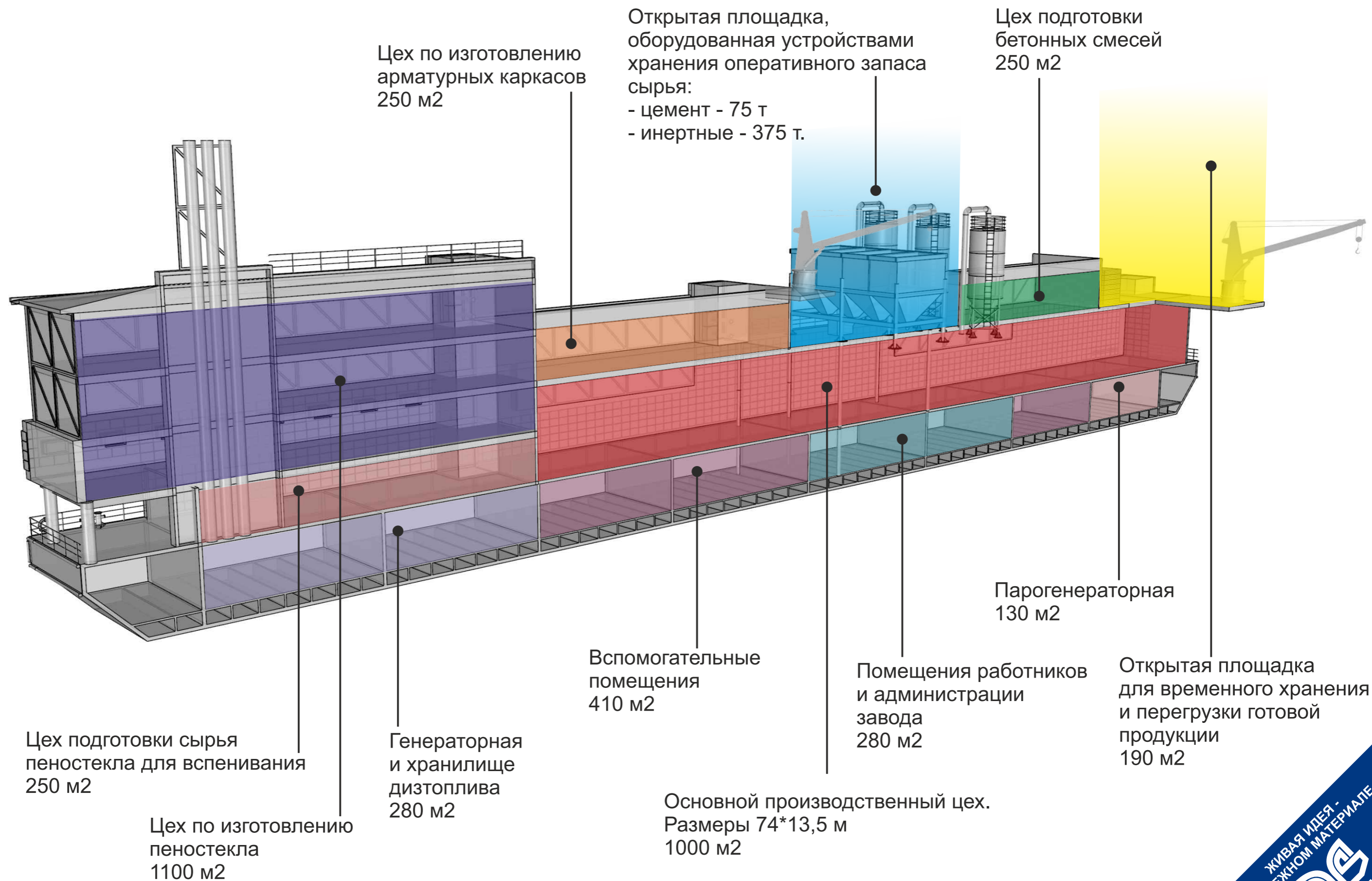
Блок хранения готовой продукции  
на плавучем основании 50\*14\*4,5 м



Блок хранения сырья  
на плавучем основании 50\*14\*4,5 м

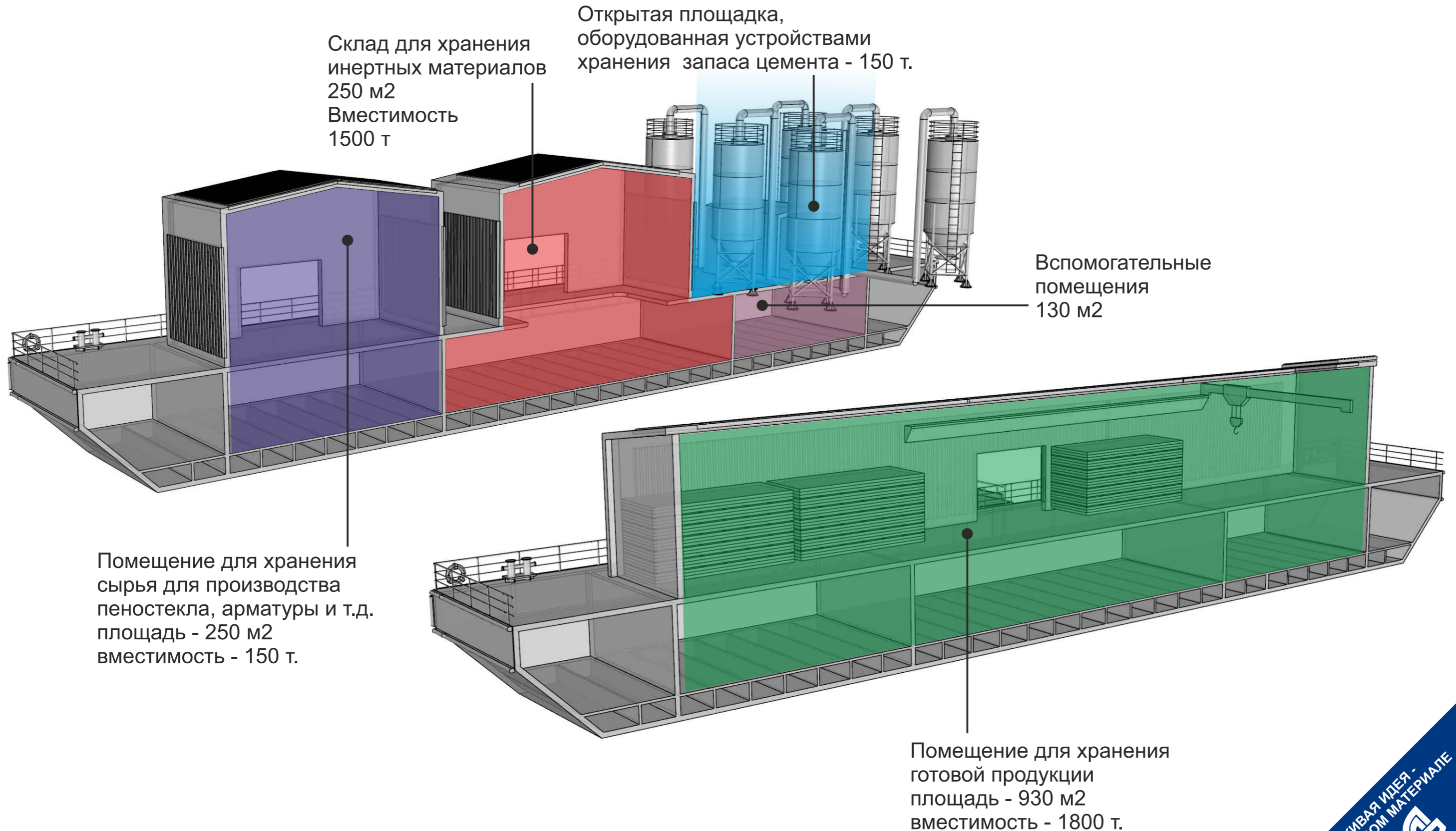
**ОБЩАЯ ПЛОЩАДЬ  
ПРОИЗВОДСТВЕННОГО БЛОКА  
3950 м<sup>2</sup>**

# ПЛАВУЧИЙ ЗАВОД ЖЕЛЕЗОБЕТОННЫХ ИЗДЕЛИЙ СТРУКТУРА ПРОИЗВОДСТВЕННОГО БЛОКА

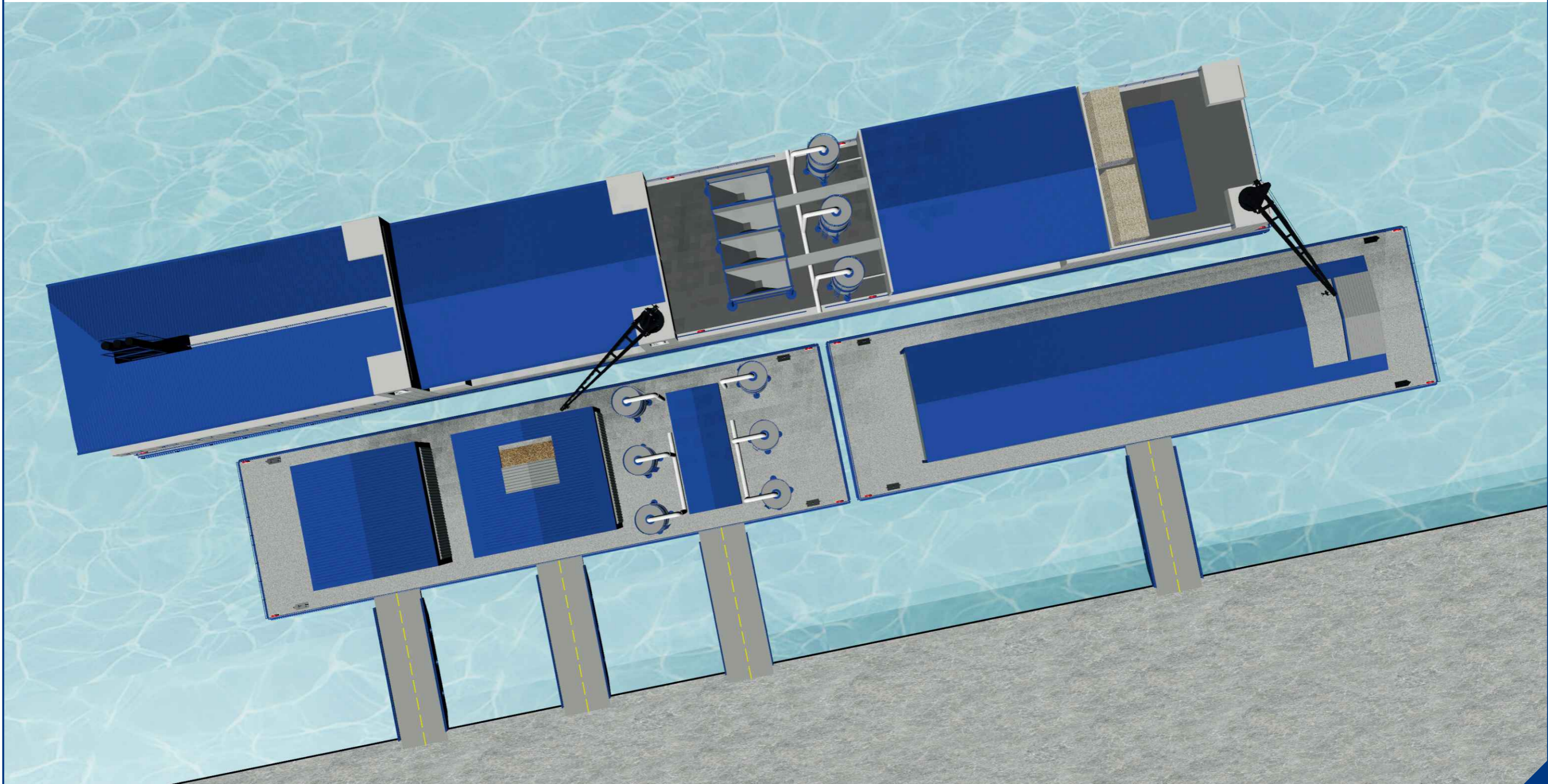


# ПЛАВУЧИЙ ЗАВОД ЖЕЛЕЗОБЕТОННЫХ ИЗДЕЛИЙ СТРУКТУРА БЛОКОВ ХРАНЕНИЯ

ОБЩАЯ ВМЕСТИМОСТЬ  
БЛОКОВ ХРАНЕНИЯ  
3000 Т



# ПЛАВУЧИЙ ЗАВОД ЖЕЛЕЗОБЕТОННЫХ ИЗДЕЛИЙ ОБЩИЙ ВИД КОМПЛЕКСА



# ПЛАВУЧИЙ ЗАВОД ЖЕЛЕЗОБЕТОННЫХ ИЗДЕЛИЙ ОБЩИЙ ВИД КОМПЛЕКСА

