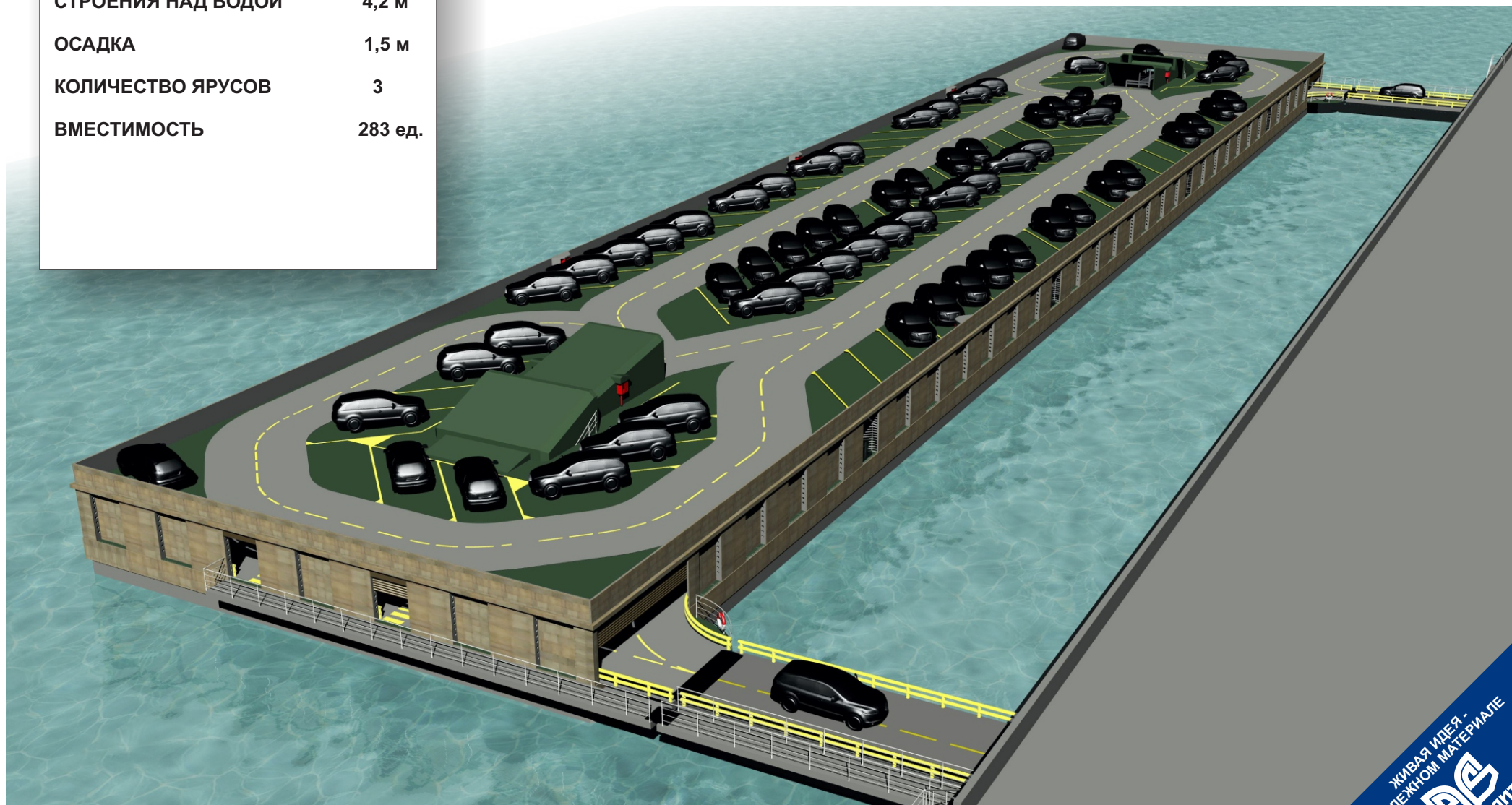


# ПЛАВУЧАЯ АВТОМОБИЛЬНАЯ ПАРКОВКА

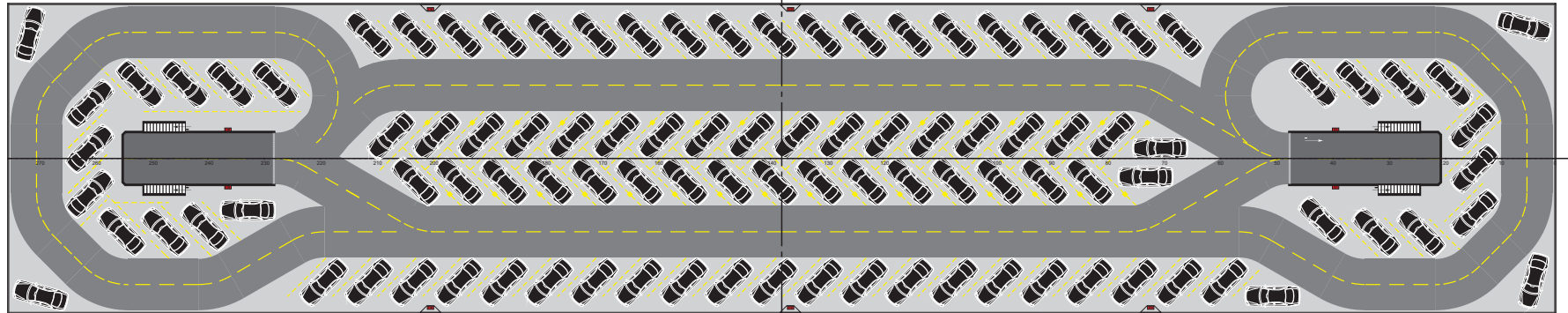
## ОСНОВНЫЕ ХАРАКТЕРИСТИКИ:

|  |         |
|--|---------|
| ДЛИНА                                  | 145 м   |
| ШИРИНА                                 | 29 м    |
| ВЫСОТА ОСНОВНОГО<br>СТРОЕНИЯ НАД ВОДОЙ | 4,2 м   |
| ОСАДКА                                 | 1,5 м   |
| КОЛИЧЕСТВО ЯРУСОВ                      | 3       |
| ВМЕСТИМОСТЬ                            | 283 ед. |

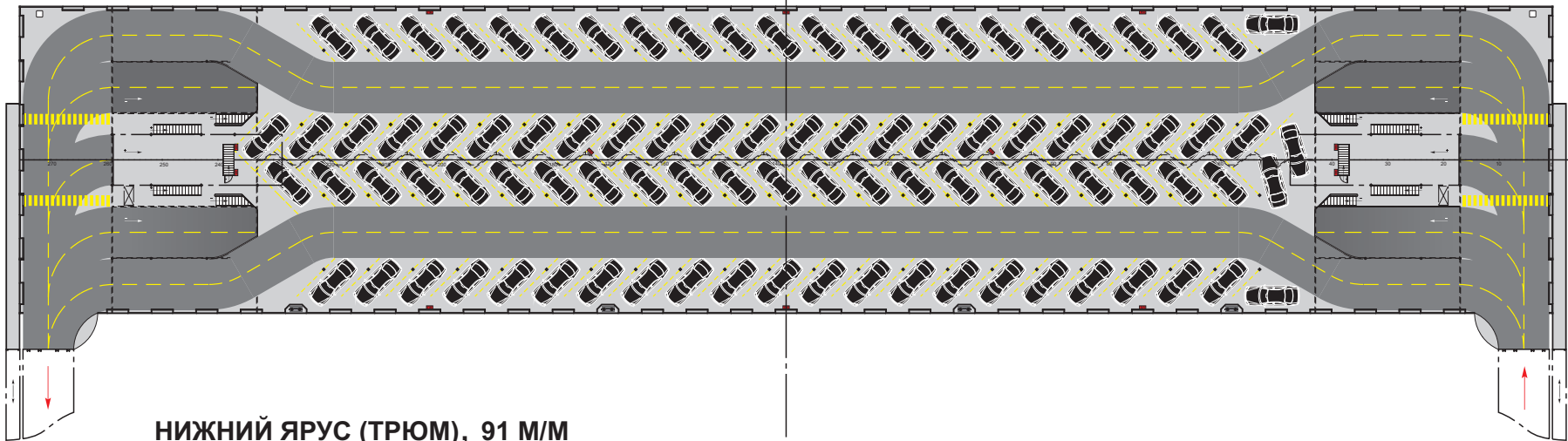


# ПЛАВУЧАЯ АВТОМОБИЛЬНАЯ ПАРКОВКА

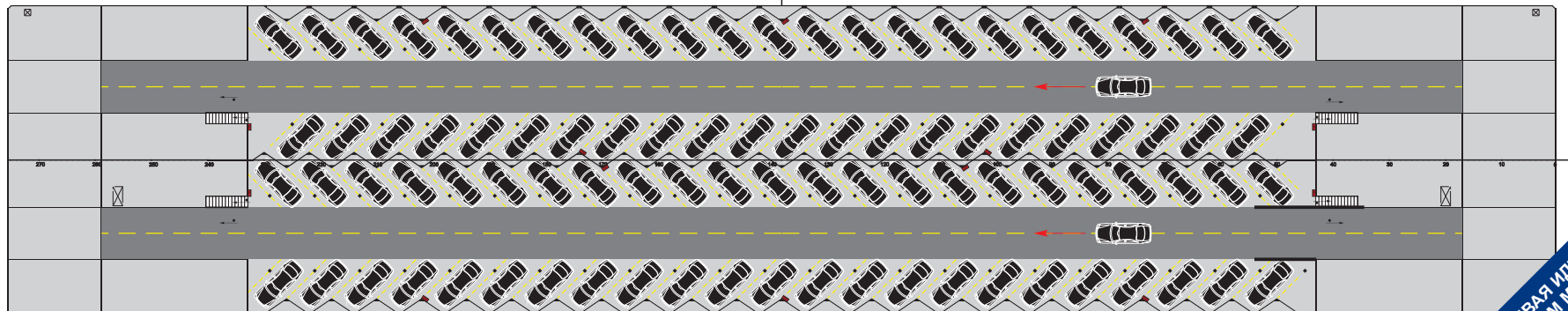
ВЕРХНИЙ ЯРУС (ОТКРЫТЫЙ), 101 М/М



СРЕДНИЙ ЯРУС (ВЪЕЗДНОЙ), 91 М/М

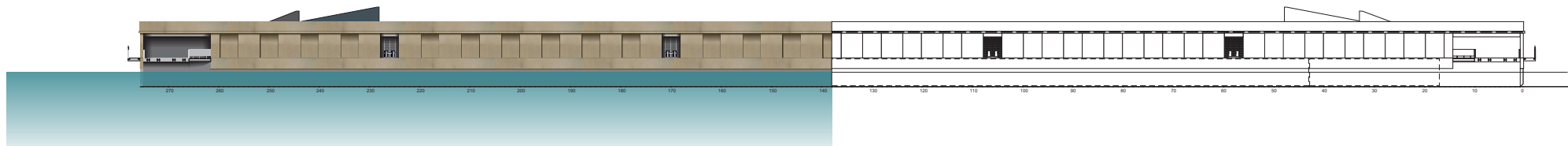


НИЖНИЙ ЯРУС (ТРЮМ), 91 М/М

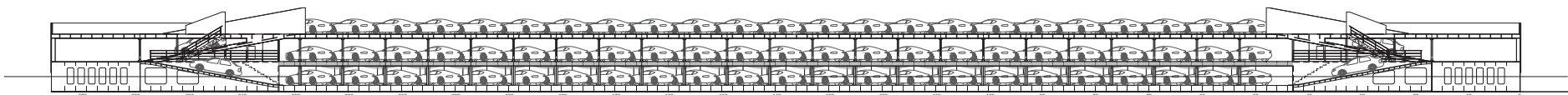


# ПЛАВУЧАЯ АВТОМОБИЛЬНАЯ ПАРКОВКА

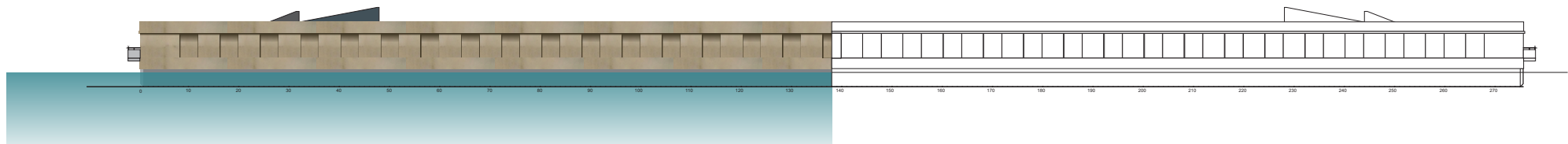
## ФАСАД СО СТОРОНЫ НАБЕРЕЖНОЙ



## ПРОДОЛЬНЫЙ РАЗРЕЗ



## ФАСАД СО СТОРОНЫ РЕКИ

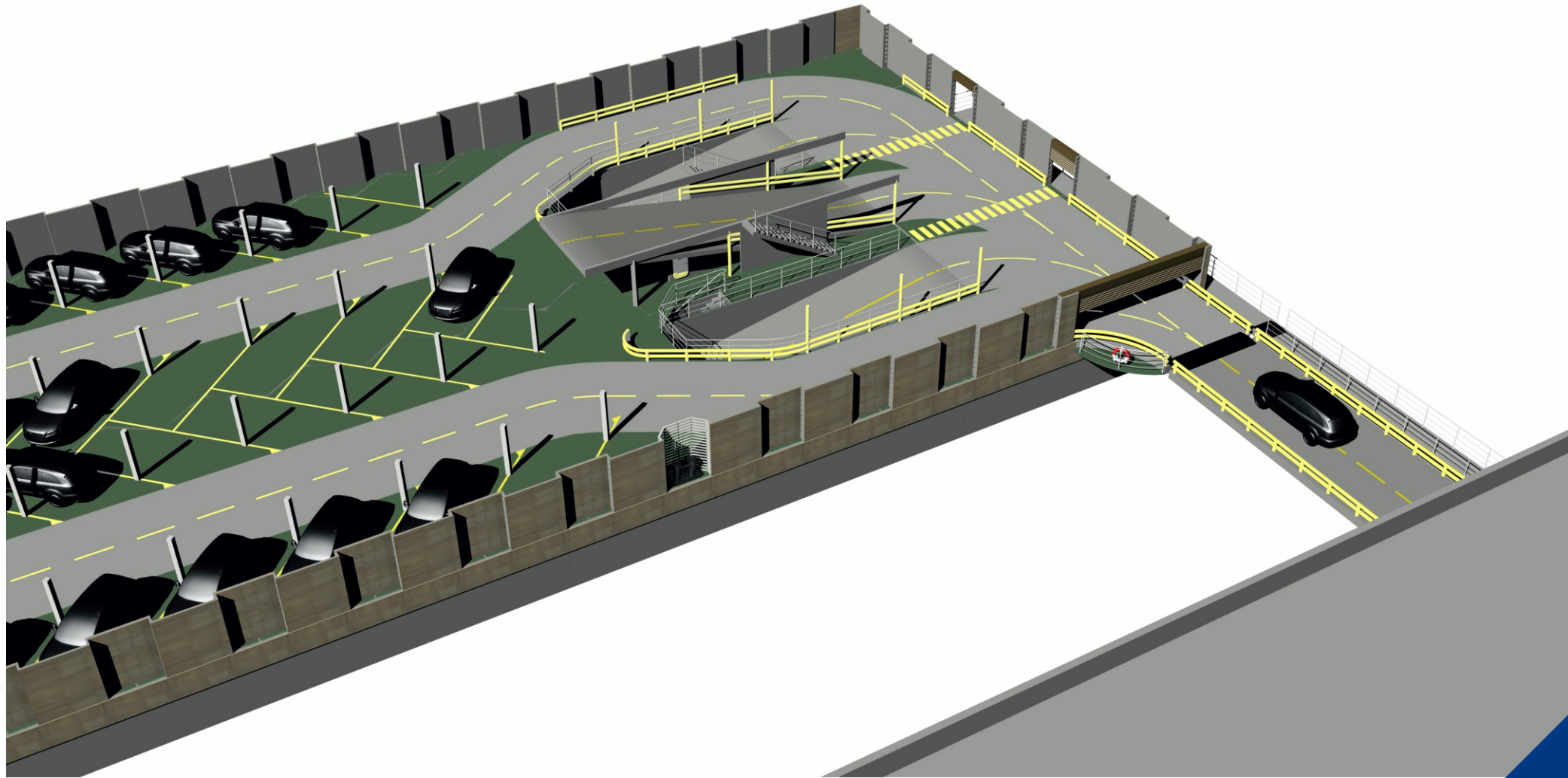


В ОСНОВУ КОНЦЕПЦИИ ПОЛОЖЕН ПРИНЦИП НЕВМЕШАТЕЛЬСТВА В АРХИТЕКТУРУ НАБЕРЕЖНОЙ - ФАСАДЫ ПАРКОВКИ ИМЕЮТ МИНИМАЛЬНО ВОЗМОЖНОЕ РАССТОЯНИЕ ОТ УРОВНЯ ВОДЫ, КОНСТРУКЦИЯ «ПРЯЧЕТСЯ» ЗА НАБЕРЕЖНОЙ. ОТДЕЛКА БОРТА ПОВТОРЯЕТ ОТДЕЛКУ НАБЕРЕЖНОЙ.



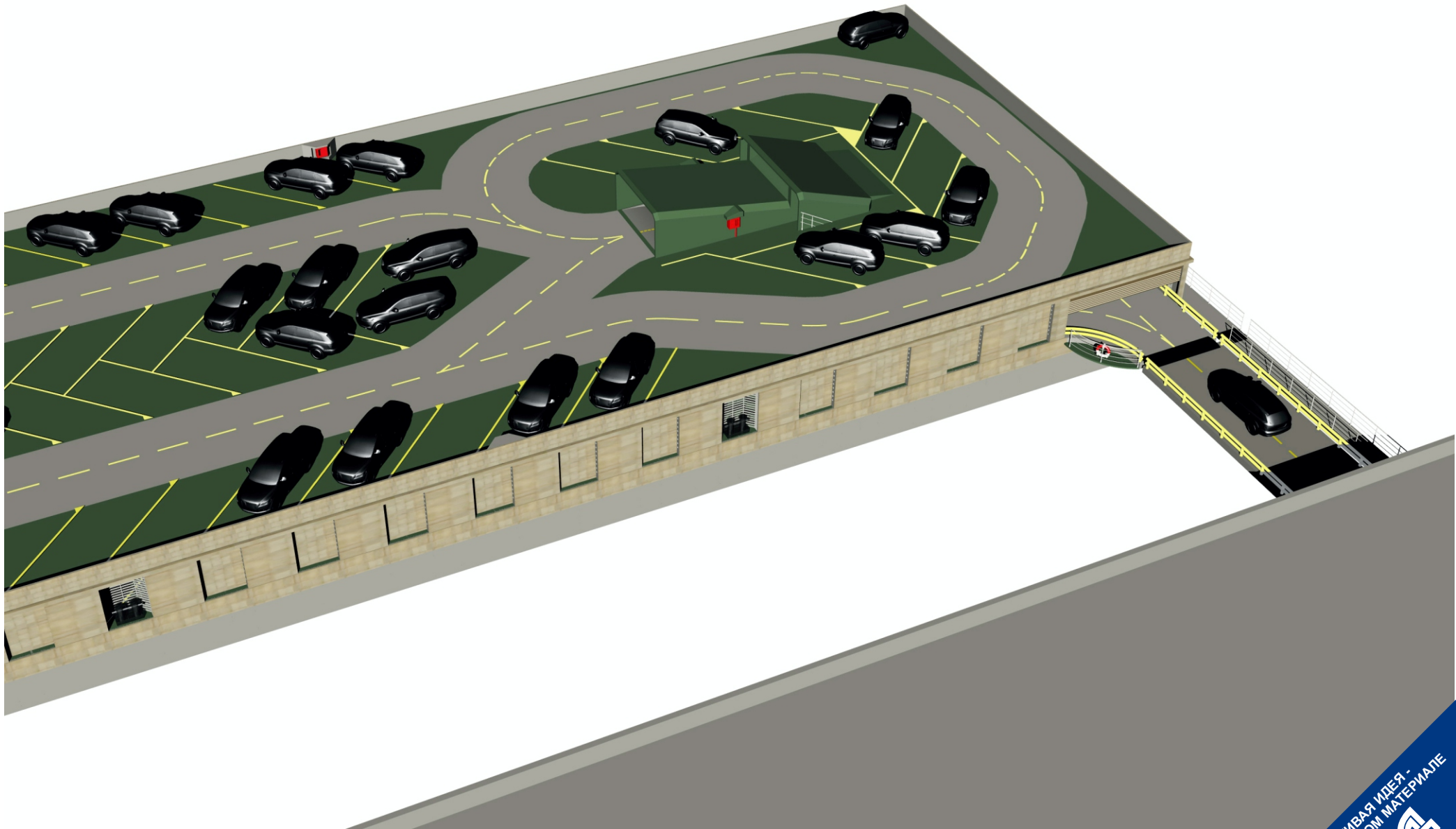
# ПЛАВУЧАЯ АВТОМОБИЛЬНАЯ ПАРКОВКА

СРЕДНИЙ ЯРУС (ВЪЕЗДНОЙ)



# ПЛАВУЧАЯ АВТОМОБИЛЬНАЯ ПАРКОВКА

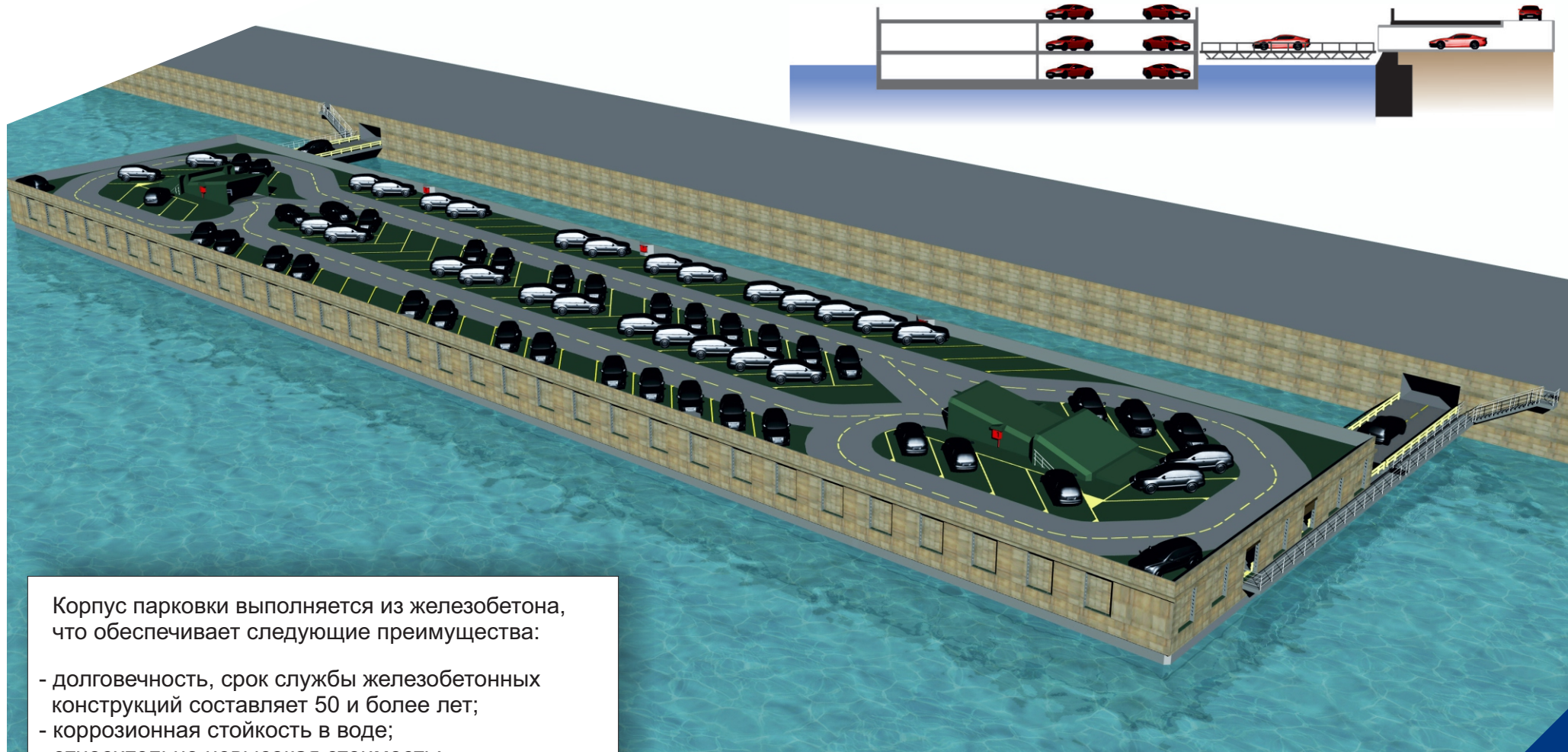
ВЕРХНИЙ ЯРУС (ОТКРЫТЫЙ)





# ПЛАВУЧАЯ АВТОМОБИЛЬНАЯ ПАРКОВКА

ЗАЕЗД С НАБЕРЕЖНОЙ



Корпус парковки выполняется из железобетона, что обеспечивает следующие преимущества:

- долговечность, срок службы железобетонных конструкций составляет 50 и более лет;
- коррозионная стойкость в воде;
- относительно невысокая стоимость;
- высокая технологичность;
- низкие эксплуатационные затраты;
- более высокие теплоизоляционные свойства;
- высокая пожаростойкость.